

FABRICAÇÃO DO PAPEL

FATOS!

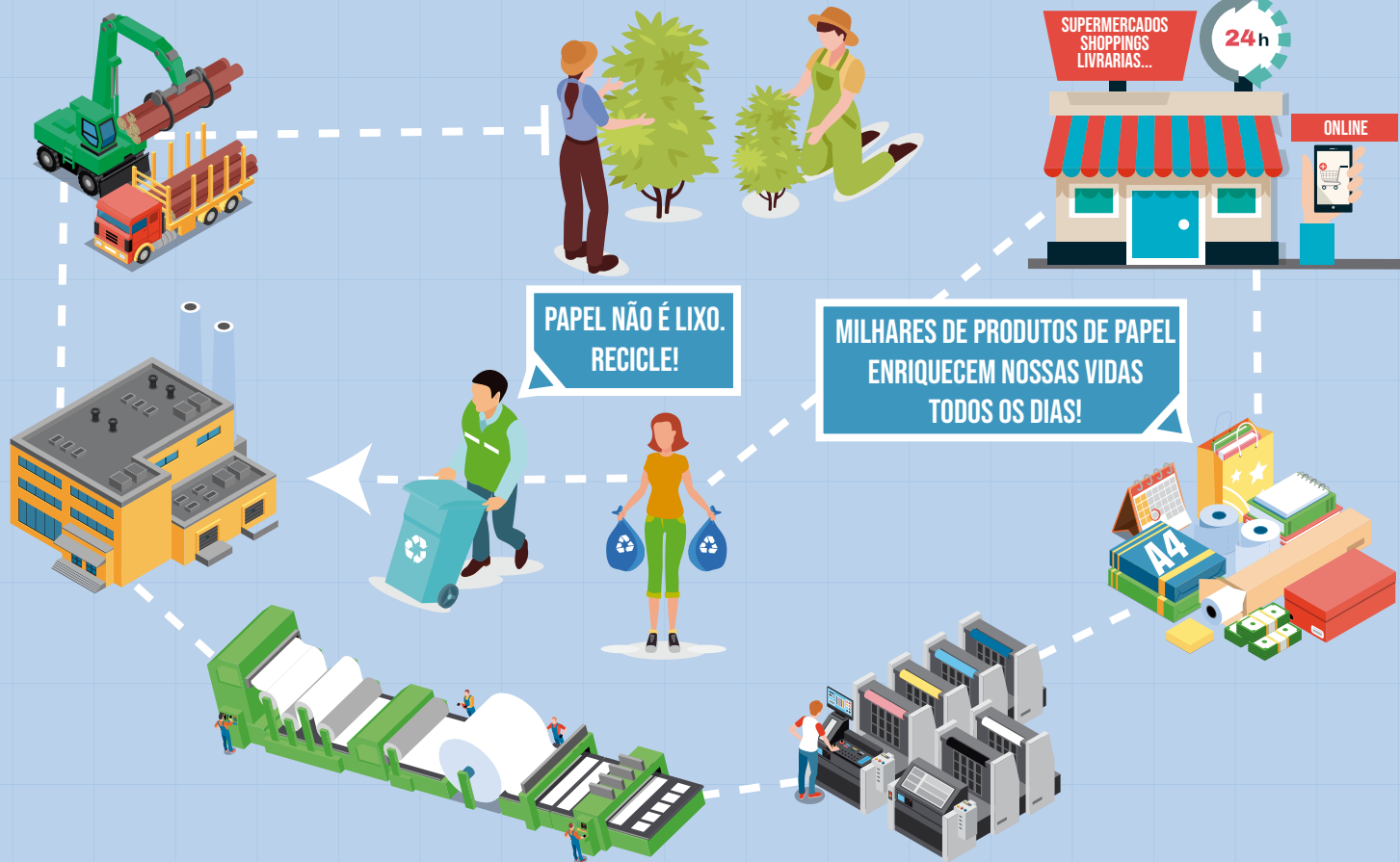
1. No Brasil e na América Latina, papel, cartão e papelão são **feitos de árvores cultivadas, de materiais reciclados ou de resíduos como o bagaço de cana-de-açúcar**. Portanto, a sua produção e uso **não provocam desmatamento**.¹

2. As árvores usadas para fabricação de papel são **um recurso renovável**. Além disso, **seu cultivo permanente ajuda a combater o aquecimento global**.

3. Além de cultivar as árvores que vão utilizar, **as indústrias brasileiras de celulose e papel preservam extensas áreas de matas nativas**, mais do que a legislação determina.²

4. No Brasil **todos os dias** são plantados cerca de **500 hectares com novas árvores** para uso industrial, inclusive para a fabricação de papel.²

5. As árvores cultivadas no Brasil para obtenção de celulose são **o eucalipto e o pinus norte-americano**. Não são espécies brasileiras, só estão disponíveis como matéria-prima porque são cultivadas sistematicamente.¹



Referências: 1. Two Sides Brasil | 2. Iba/FGV, 2021 | 3. Empapel, 2020.

